

أسئلة الوحدة

السؤال الأول

لكل فقرة من الفقرات الآتية إجابة واحدة فقط صحيحة، حددها.

١- أي الخصائص الآتية مشتركة بين أنواع الطلائعيات جميعها ؟

ب- خيطية الشكل

أ- وحيدة الخلية

ج- ذاتية التغذية

د- حقيقية النواة

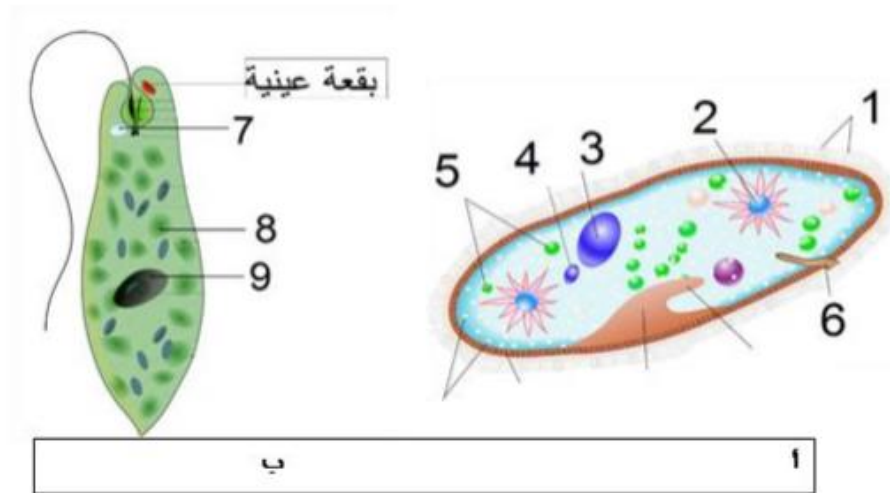
السؤال الثاني

أجرى بشر بحثاً لدراسة نوع التغذية في أحد الكائنات وحيدة الخلية، واستنتج أن هذا الكائن الحي ذاتي التغذية نظراً لاحتوائه البلاستيدات، افترض أنه أزال البلاستيدات ولكن هذا الكائن الحي استمر في الحياة، فكيف تعلق ذلك؟

الإجابة : يكون غير ذاتي التغذية بالإضافة إلى قدرته على البناء الضوئي (ذاتي وغير ذاتي التغذية).

السؤال السادس

يمثل الشكل (٥-١٥) كائنين حيين ينتميان للطلائعيات ، أجب عن الأسئلة التي تليهما.



الشكل (٥-١٥) السؤال السادس

١- سم الكائنين الحيين في الشكل. أ- براميسيوم ب- يوجلينا

٢- سم الأجزاء المشار إليها بالأرقام ١(٩-)

١-أهداب ٢- فجوة منقبضة ٣- نواة كبيرة ٤- نواة صغيرة ٥- فجوات غذائية ٦- فتحة إخراجية ٧-
فجوة منقبضة ٨- بلاستيدات خضراء ٩- نواة

٣- حدد على الشكل الجزء المسؤول عن إخراج الفضلات في الكائن الحي (أ).

رقم (٦)

٤- ما الفرق بين الكائنين الحيين في الشكل من حيث الحركة؟

أ يتحرك بواسطة الاهداب وب يتحرك بواسطة الاسواط

٥- ما رقم الجزء في الكائن الحي أ الذي له نفس وظيفة الجزء المرقم ٧ في ب؟ (٢)

٦- هات دليلاً من الشكل على أن الكائن الحي (ب) له القدرة على القيام بعملية البناء الضوئي.

وجود البلاستيدات الخضراء